

簡単操作・低価格の入門用建築設備CAD

これ1本で電気・空調・衛生・建築の
すべてに対応！

■ 初心者でも安心

- 感覚で操作できるよう分かりやすい画面構成（リボン）と簡単操作を追求しました。NEW
- パターン配線、ケーブルラック・ダクト・配管ルート作画、経路記号付与など、設備図作成に必要な機能を約20コマンドに厳選、短時間でマスターできます。
- シート機能を搭載！異縮尺図面にも対応しています。
- プラン図作成に便利！写真の貼付や編集が容易です。NEW

■ 作画後の仕上がりが簡単

- 配線、ケーブルラック・ダクト・配管の経路移動がワンタッチで行えます。
- 配線・ダクト・配管長注釈、シンボル拾い表作画機能により、拾い作業をサポートします。
- 作画済ルートの継続作画が可能で、継手の自動発生など作業時間の短縮できます。

建築設備CADソフト

CRAFT CAD

V3

簡単操作・低価格の入門用建築設備CAD



今日を支え 明日を創る
株式会社 四電五

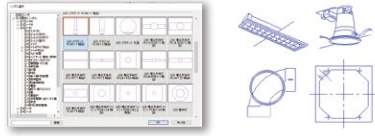
詳細はこちら



簡単操作・低価格の入門用建築設備CAD

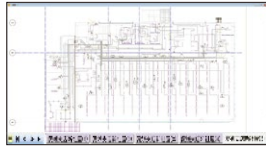
簡単シンボル選択&シンボル登録

よく使用される電気・空調・衛生シンボルは事前に登録済。お客様によるシンボル登録も簡単に行えます。また、DXF,DWG,JWWファイルのシンボルを一括で「CRAFT CAD DX」のシンボルファイルに変換できます。



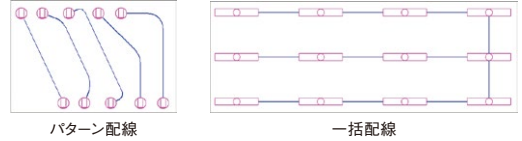
シート機能・異縮尺図面に対応

シートを分けて図面を作画することで、シートごとの表示・非表示やシートごとの印刷ができます。また、シートごとに図面縮尺を設定することで、部分詳細図の表現や、図枠の表現がより簡単に行えます。



パターン配線&一括配線でらくらく配線

器具間の配線は、5つの配線パターンから選択して作画できます。複数台の器具が水平・垂直方向に配置されている場合、範囲を指定するだけで一括で配線作画できます。



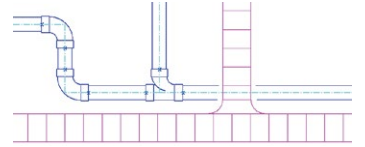
相対ピッチモード

相対ピッチモードを使用することにより、指示した基準点から、設定したピッチで、マウスマウスカーソルが移動します。



複線ルート(配管・ダクト・ラックなど)作画

連続ルート作画では、曲り点にエルボを自動配置します。また、主管・分岐管の指示で、交点に継手(T型,L型)を自動配置します。



写真(ラスタ)データを簡単に編集

図面上にあるイメージ図(スキャナーPDFデータ、その他イメージデータ(BMP,JPG,PNG,TIFF))指示時のハンドル表示・数値入力に対応したことで、イメージの操作性が向上しました。



作画後の仕上げ機能も充実

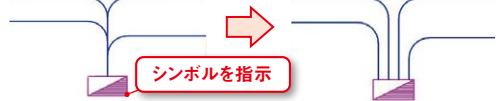
シンボルを移動すると接続している配線も同時に移動します。



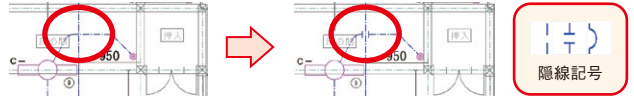
作画済の配線パターンを簡単に変更できます。



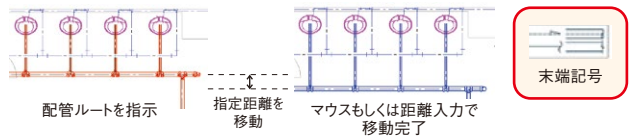
指定のシンボルを指示するだけで、配線振分を行えます。



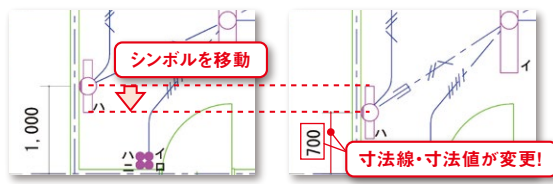
配線の一括隠線は、線種順で優先度を設定できます。隠線処理



配線・ダクト・配管のルート移動が簡単です。もちろん配線・ダクト・配管ルートの経路記号や末端記号も同時に移動します。

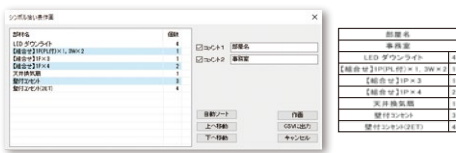


シンボルの移動とリンクし、自動で寸法線・寸法値が変更されます。



シンボル拾い表作画

配置したシンボルの個数を集計し、シンボル拾い表として作画できます。集計結果は、CSV形式で書出しも可能です。



| データ互換 | | 動作環境 | |
|-------|--|--|---|
| 読込対応 | DXF-DWG (AutoCAD® 2024まで) JWW (Jw_cad Ver8.25aまで) PDF (ベクトル形式) | OS Windows 11 64bit Windows 10 64bit | CD-ROMドライブ 必須(インストール時に使用) USBポート USBプロテクト(ハードプロテクト)運用の場合必須 |
| 出力対応 | DXF-DWG (AutoCAD® 2023まで) JWW (Jw_cad Ver8.25aまで) | CPU Core i5シリーズ以降のCPU | メモリ 8.0GB以上 ※ARM版Windowsでは動作いたしません。 |
| | | HDD 5GB以上 | |

困ったときでも大丈夫! 安心のサポート体制

新規商品やグレードアップ商品には、お客様が本商品をご購入後すぐにご使用いただけるよう1年間の無料サポート(フリーダイヤルによるTELやFAX、E-mailに加え、遠隔のリモートサポート)を標準搭載しております。

標準価格
¥250,000 (税込価格 ¥275,000)

「CRAFT CAD DX V3」機能強化ポイント

- **ユーザーインターフェイスリボンに対応**
リボン化による各機能の可視化で、直観的なコマンド選択が可能に。
- **ルーベ機能を用意**
図面の一部分をルーベ機能を用いて拡大し、ルーベウィンドウ内での基点支持や確認が可能に。また、キーボード操作で、ルーベウィンドウの開閉ができます。
- **シンボルの追加**
設備部材以外に、方位記号、人、車、車いすなど、設備図に必要な部材を登録します。
- **画像データの編集機能を強化**
画像データの“元に戻す”や“やり直し”機能に対応。サイズ変更(高さ・幅・回転)時、数値を入力することで、質の高いプラン図の作成が簡単に。
- **単独削除・部分拡大コマンドのマウスマウスカーソルアイコンを用意**
単独削除・部分拡大のコマンド起動時、マウスマウスカーソルアイコンの変更で視認性が向上。現在起動中の機能が一目で分かり、操作性が向上。
- **Jw_cad, AutoCADの最新バージョンに対応**
- **ベクトルPDF図面を読込めば、CADデータに変換可能**

その他、詳しい内容は www.cadewa.com まで

※本カタログに記載された会社名、製品名は各社の商標又は登録商標です。※本カタログに記載の内容は、予告なく変更することがあります。

販売店
Infield 株式会社インフィールド
CAD Rescue・Support & Service
〒540-0004 大阪市中央区玉造1-21-9
長谷川ビル3F
TEL(06)7410-3449 FAX(06)7410-8396

開発元
株式会社 四電五
技術本部 CAD開発部
XONDENKO
【松山事務所】……………TEL.089-925-1107 FAX.089-946-5000
【東京事務所】……………TEL.03-3434-3883 FAX.03-3434-3879